

## PRODUKTINFORMATIONEN

---

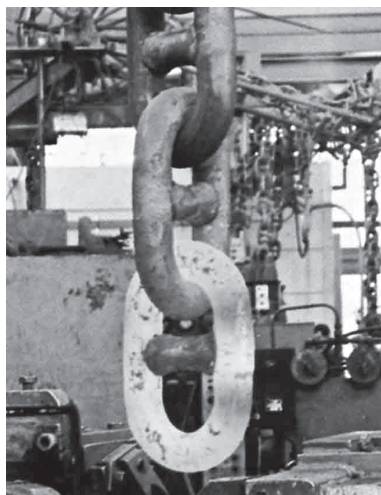
### KETTEN UND BÄNDER

# Anker-Stegketten

---

## Robust ...

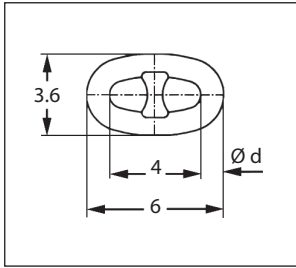
Ankerketten und Schleppketten für Höchstbeanspruchung. Verschleißfest, zerstörungsresistent.



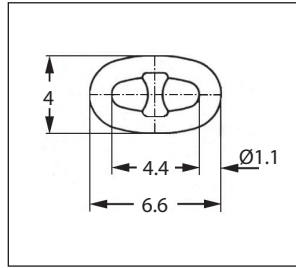
## Ankerstegkette

Kettennenn- dicke	Grad K1		Grad K2		Grade K3		Gewicht
	Prüfkraft	Bruchkraft	Prüfkraft	Bruchkraft	Prüfkraft	Bruchkraft	
mm	kN	kN	kN	kN	kN	kN	kg/m
12,5	46,1	65,7	65,7	92,2	92,2	132	3,5
14	57,9	82,4	82,4	116	116	165	4,4
16	75,5	107	107	150	150	216	5,8
17,5	89,2	127	127	179	179	256	6,9
29	105	150	150	211	211	301	8,1
20,5	123	175	175	244	244	349	9,5
22	140	200	200	280	280	401	10,9
24	167	237	237	323	323	476	13
26	194	278	278	389	389	556	15,3
28	225	321	321	449	449	642	17,7
30	257	368	368	514	514	735	20,3
32	291	417	417	583	583	833	23,1
34	328	468	468	655	655	937	26,1
36	366	523	523	732	732	1050	29,3
38	406	581	581	812	812	1160	32,6
40	448	640	640	896	896	1280	36,2
42	492	703	703	981	981	1400	39,9
44	538	769	769	1080	1080	1540	43,8
46	585	837	837	1170	1170	1680	47,8
48	635	908	908	1270	1270	1810	52,1
50	686	981	981	1370	1370	1960	56,5
52	739	1060	1060	1480	1480	2110	61,1
54	794	1140	1140	1590	1590	2270	66,2
56	851	1220	1220	1710	1710	2430	71,2
58	909	1290	1290	1810	1810	2600	76,4
60	969	1380	1380	1940	1940	2770	81,7
62	1030	1470	1470	2060	2060	2940	87,3
64	1100	1560	1560	2190	2190	3130	93,4
66	1160	1660	1660	2310	2310	3300	99,3
68	1230	1750	1750	2450	2450	3500	105,4
70	1290	1840	1840	2580	2580	3690	111,7
73	1390	1990	1990	2790	2790	3990	121,5
76	1500	2150	2150	3010	3010	4300	131,7
78	1580	2260	2260	3160	3160	4500	138,7
81	1690	2410	2410	3380	3380	4820	149,6
84	1800	2580	2580	3610	3610	5160	161,6
87	1920	2750	2750	3850	3850	5500	173,3
90	2050	2920	2920	4090	4090	5840	185,5
92	2130	3040	3040	4260	4260	6080	194,2
95	2260	3230	3230	4510	4510	6440	207,1
97	2340	3340	3340	4680	4680	6690	215,9
100	2470	3530	3530	4940	4940	7060	229,5
102	2560	3660	3660	5120	5120	7320	238,8
105	2700	3850	3850	5390	5390	7700	253,6
107	2790	3980	3980	5570	5570	7960	263,3
111	2970	4250	4250	5940	5940	8480	283,4
114	3110	4440	4440	6230	6230	8890	298,9
117	3260	4650	4650	6510	6510	9300	315,5
120	3400	4850	4850	6810	6810	9720	331,9
122	3500	5000	5000	7000	7000	9990	343,1

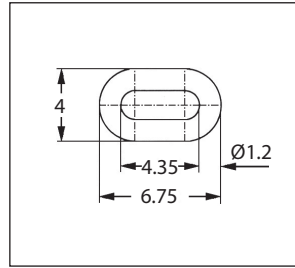
Bauteile



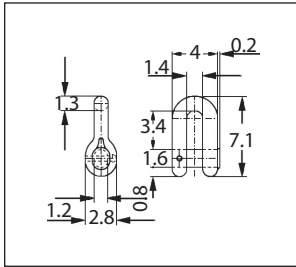
01 Normales Stegglied



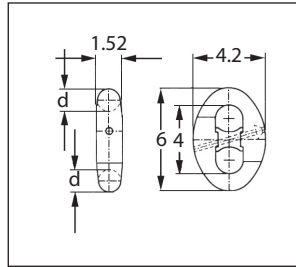
02 Übergangsstegglied



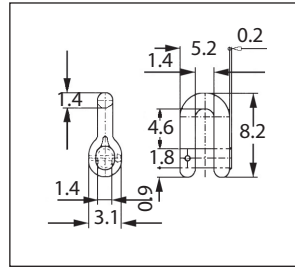
03 Stegloses Endglied



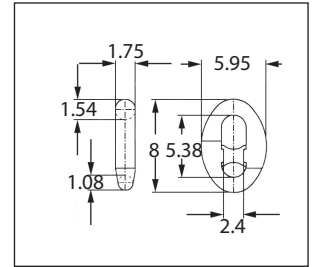
04 Bolzenverbindungsschäkel



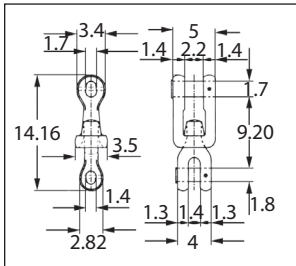
05 Kenterverbindungsschäkel



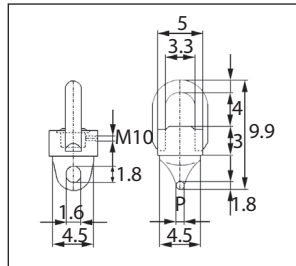
06 Bolzenankerschäkel



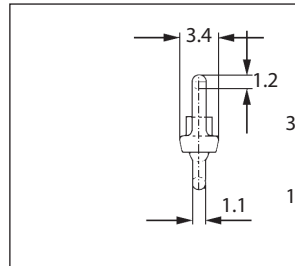
07 Kettenankerschäkel



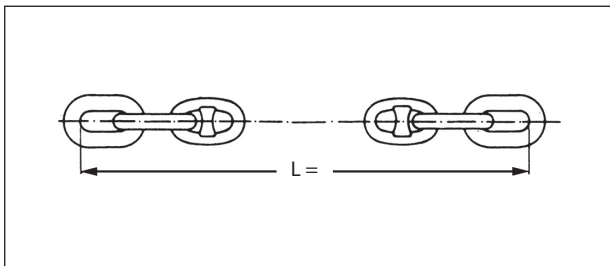
08 Wirbel mit beidseitig Gabel



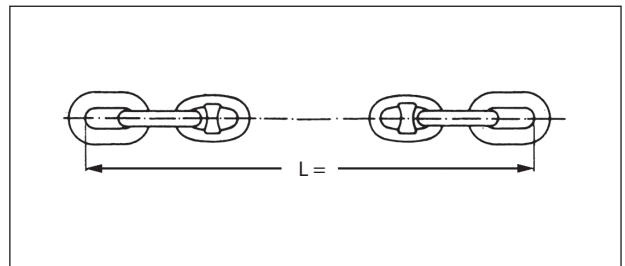
09 Spezialwirbel



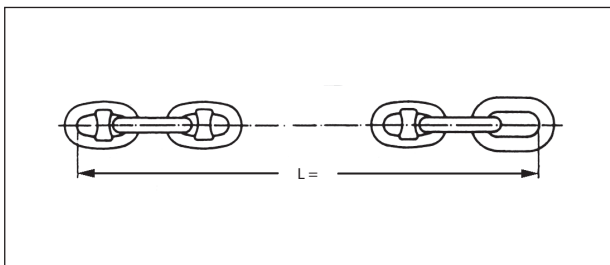
10 Wirbel



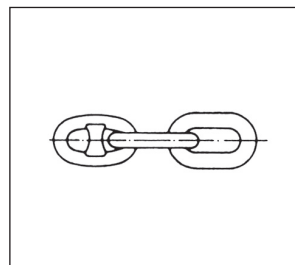
11 Länge: Beiderseits mit Übergangsstegglied und steglosem Endglied



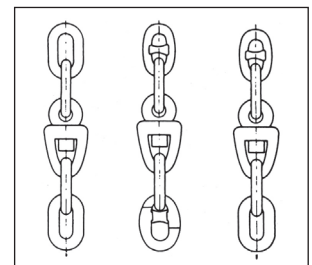
12 Länge: Nur normale Stegglieder



13 Länge: Einerseits Übergangsstegglied und stegloses Endglied



14 Dreigliedernde



15 Wirbelvorläufer

Die bei den Komponenten eingetragenen Maße sind Verhältniszahlen bezogen auf den Ketten- Nenndurchmesser. Das tatsächliche Maß ergibt sich aus Multiplikation der Verhältniszahl mit dem Nenndurchmesser. Übliche Imprägnierung: Oberfläche geteert.